

*A. Pietsch*



Bild 1) PV-Anlage Warmener Str. Zur Aufwertung der ökologischen Qualität sollte zwischen den Modulreihen genug Platz gelassen werden, damit Abschattungen möglichst gering werden.

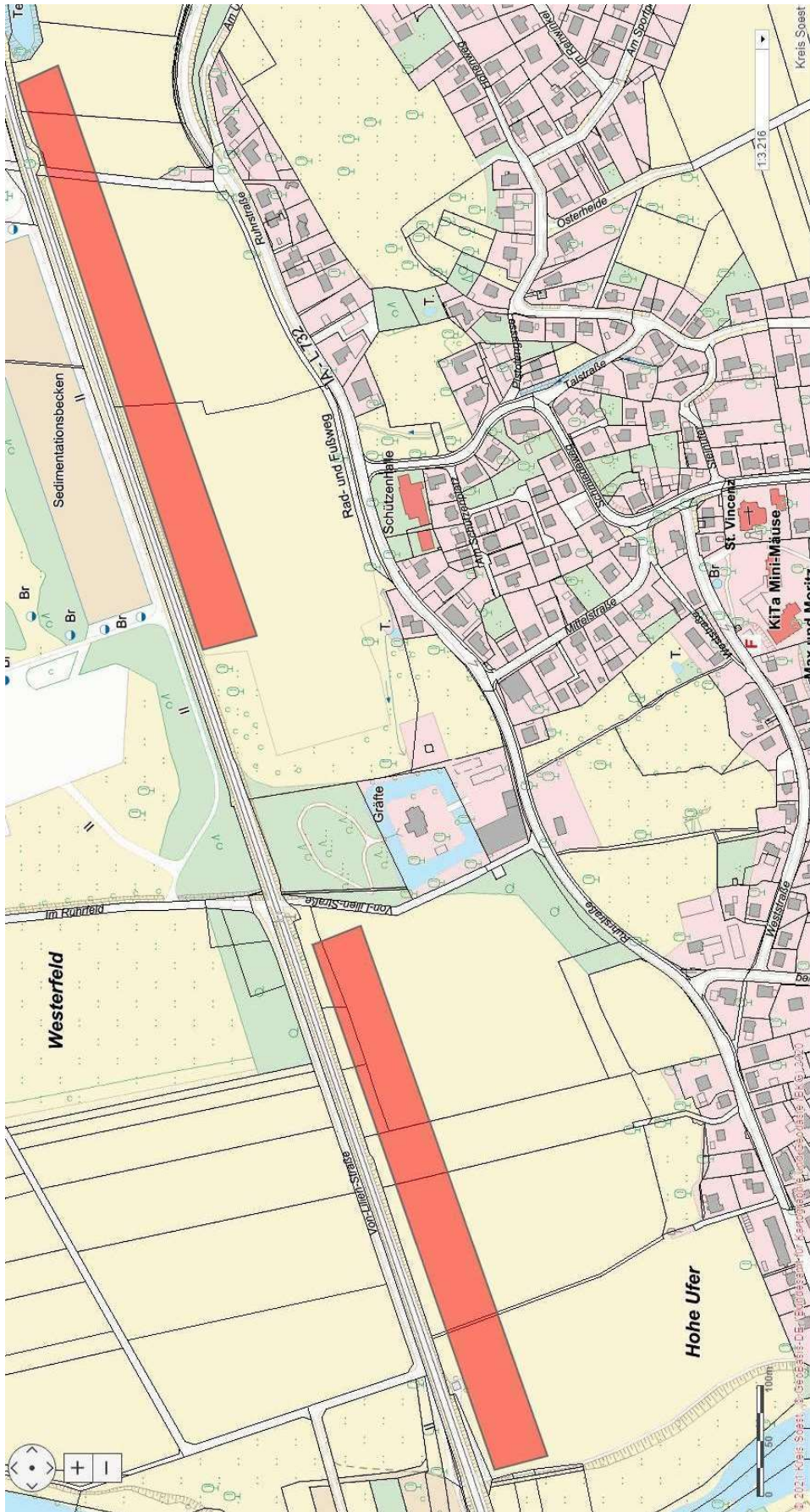


Bild 2) Standort der geplanten PV-Anlage

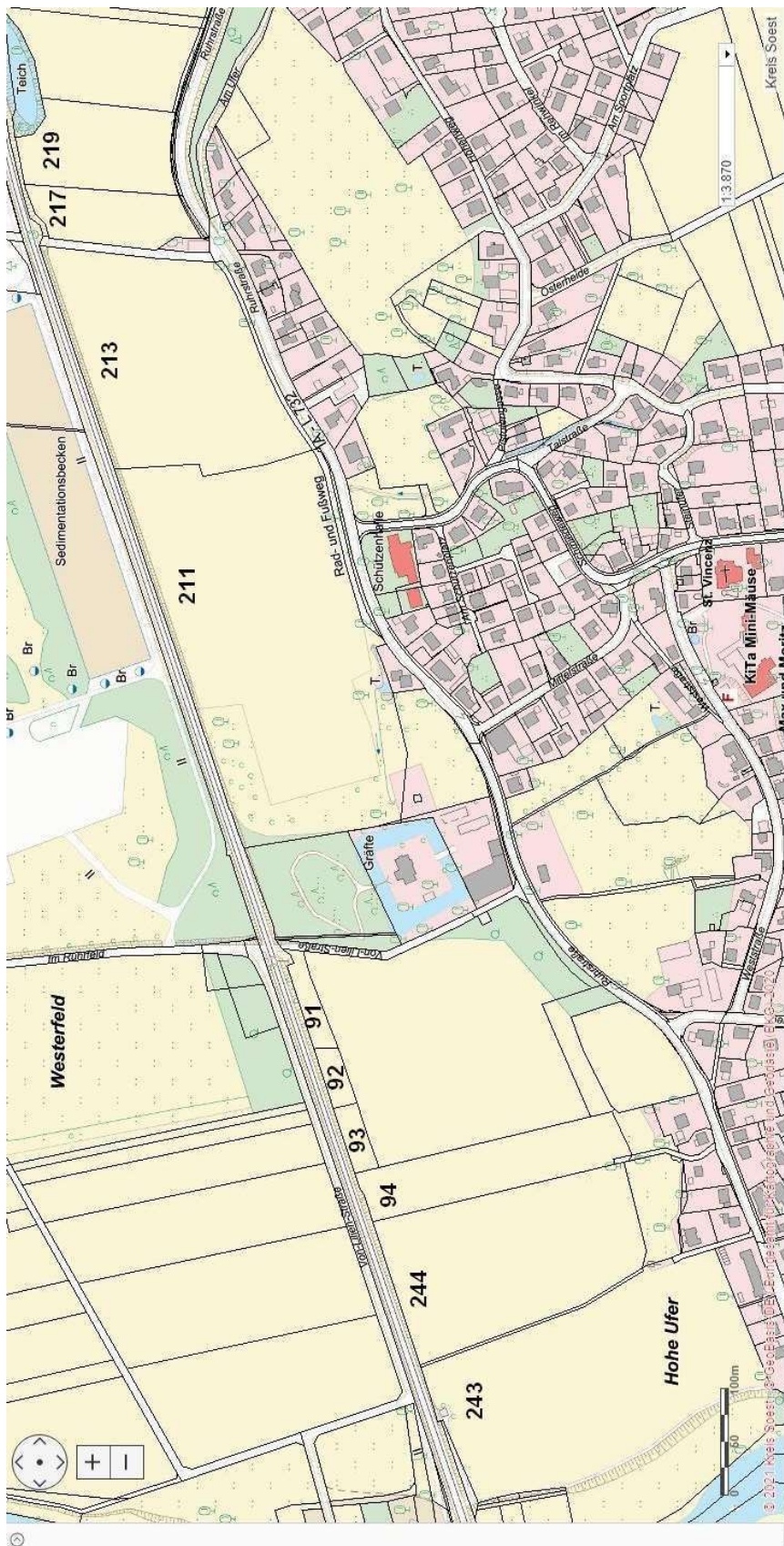


Bild 3) Betroffene Grundstücke



Bild 4) Potenzialflächen für PV-Anlagen noch LANUV (Landesamt für Natur, Umwelt und Verbraucherschutz NRW). Ein Teilgebiet „Teil C“ kommt hiernach auch als Freifeld PV-Anlage in Frage.